



Na **Vetoquinol**, nosso foco é o bem-estar dos animais e dos seres humanos, unindo todas as nossas equipes para alcançar este objetivo.

Este compromisso de melhoria contínua resulta em produtos e serviços inovadores.

Marbocyl® P segue nossa missão de inovação e melhoria contínua. À base de marbofloxacina, antibiótico de **3ª geração**, já chega ao mercado com uma reputação construída com base em resultados excepcionais.



Marbocyl® P

Antibiótico de 3ª geração. Moderno, Eficaz e Palatável.

CONVENIÊNCIA

PALATABILIDADE: Marbocyl® P contém uma combinação única de aromas, que o torna palatável a cães e gatos.

Comprimidos: 2 mg/kg SID (uma vez ao dia), de 5 a 40 dias (terapias de longa duração registradas).

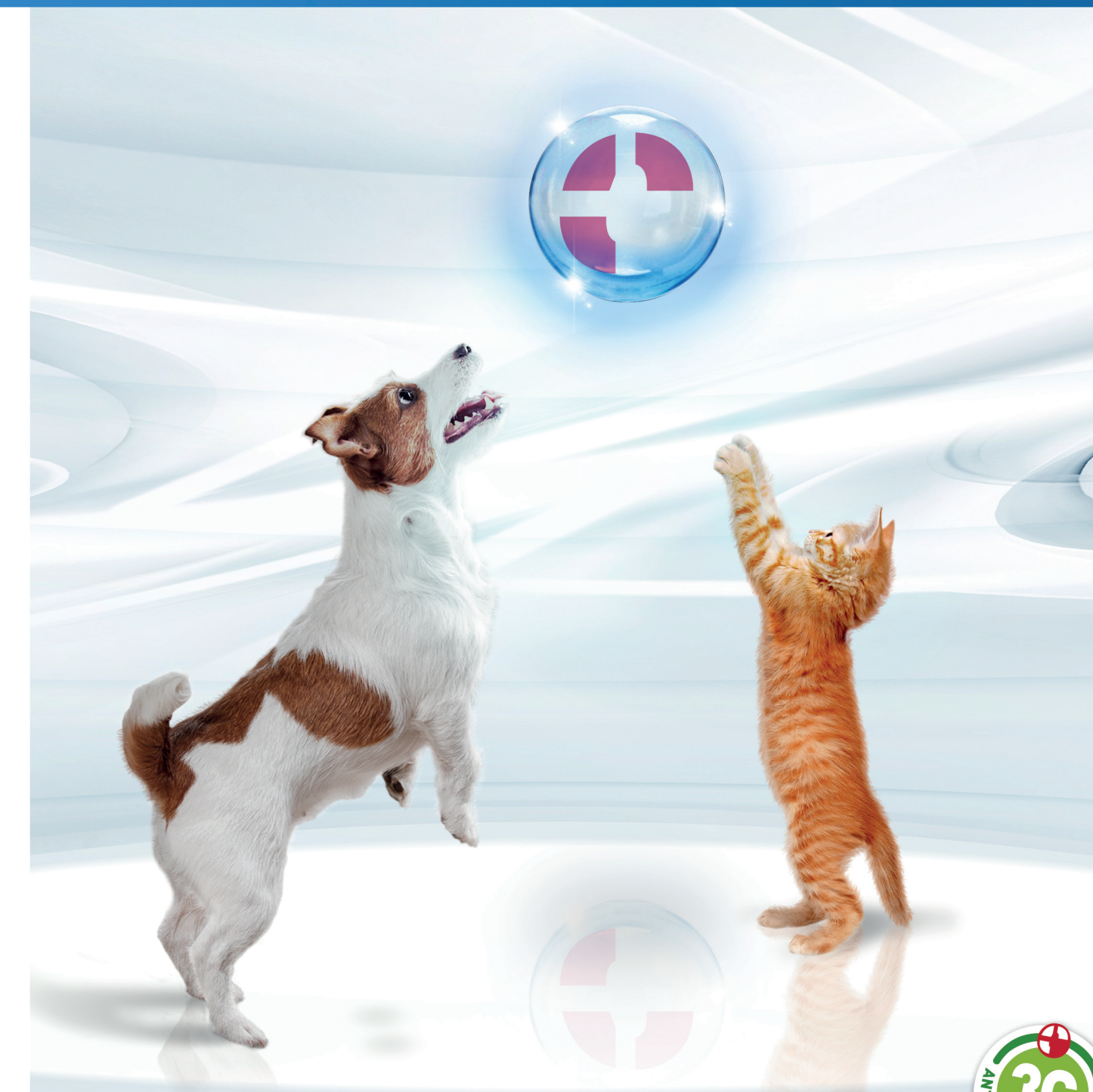


Referências: 1. Cester CC, Schneider M and Toutain PL Comparative kinetics of two orally administered fluoroquinolones in dog: Enrofloxacin versus Marbofloxacin. Revue de Médecine Vétérinaire 1996;147(11):703-716. 2. Frazier DL, Thompson L, Trettien A, Evans EI Comparison of fluoroquinolone pharmacokinetic parameters after treatment with marbofloxacin, enrofloxacin and difloxacin in dogs. J. Vet. Pharmacol. Therap. 23, 93-302, 2000. 3. Wetzstein HG Comparative Mutant Prevention Concentration of pradofloxacin and other Veterinary Fluoroquinolones indicate differing potentials in preventing selection of resistance. Antimicrob Agents and Chemother, Oct 2005, Vol. 49, N° 10: 4164 - 4173. 4. El Garch F, Pankow R, Galland D, Woehrlie F a 18-years monitoring of marbofloxacin susceptibility towards pathogenic bacteria isolated from diseased companion animals across Europe, 20th FECAVA Eurocongress November 6-9, 2014 Germany, Bayern, Munich. 5. Moyaert H, El Garch F, De Jong A, Klein U, Rigaut D, Stegemann M, Thomas V, Vallé M, Antimicrobial susceptibility monitoring of urinary tract and prostatic pathogens isolated from diseased dogs and cats across Europe [ComPath I, 2008-2010], 23rd ECVIM-CA congress Liverpool - UK 12-14 September 2013. 6. Lefebvre HP, Dupouy V, Schneider M, Laroute V, Toutain PL Effect of experimental renal impairment on disposition of marbofloxacin and its metabolites in the dog. Journal of veterinary pharmacology and therapeutics, 1998, 21, 453 - 461. 7. Ramsey I BSAVA Small Animal Formulary, 6th edition, 2008, 197-198. 8. Wiebe V, Hamilton P Fluoroquinolone-induced retinal degeneration in cats. Dr Vet Med Today: Topics in Drug Therapy, JAVMA, Vol 221, No. 11, December 1, 2002.


[@vetoquinol_animaisdecompanhia](https://www.instagram.com/vetoquinol_animaisdecompanhia)
[f/vetoquinolAnimaisdeCompanhia](https://www.facebook.com/vetoquinolAnimaisdeCompanhia)
www.vetoquinol.com.br
 Informações: 11 3568-1111



NINGUÉM RESISTE AO FUTURO. NEM ELES.



CHEGOU

Marbocyl® P

Antibiótico de 3ª geração. Moderno, Eficaz e Palatável.

vetoquinol.com.br



Marbocyl® P

Antibiótico de 3ª geração.
Moderno, Eficaz e Palatável.



EFICÁCIA

Uma ampla variedade de indicações!

Marbocyl® P está registrado para importantes infecções de cães e gatos:

- Infecções da pele e dos tecidos moles.
- Infecções do trato urinário, associadas ou não à prostatite.
- Infecções do trato respiratório.

- Feridas infeccionadas e abscessos.
- Infecções do trato respiratório superior (anterior).

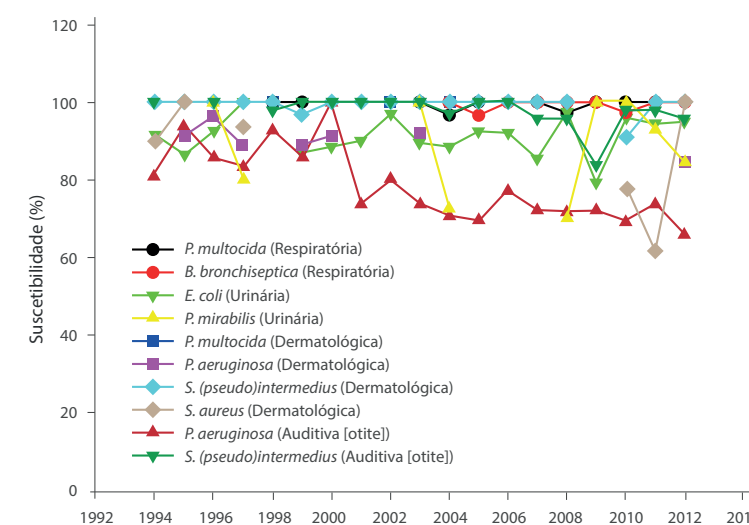
CONFIANÇA

O Marbocyl® P minimiza a seleção de bactérias resistentes,⁽³⁾ graças a uma estreita Janela de Prevenção de Mutantes: exemplo da *E.coli*.

Cepas	Marbofloxacina	Enrofloxacina
<i>E.coli</i> ATCC8739		
CIM ₉₀ (µg/ml)	0,03	0,03-0,06
CPM (µg/ml)	0,25-0,3	0,3-0,35
Janela de Seleção de Mutantes (CPM/CIM)	9,2	7,8

CIM = concentração inibitória mínima. CPM = concentração plasmática média.

As bactérias permanecem sensíveis ao longo do tempo.⁽⁴⁾



Sensibilidade à marbofloxacina, de cepas bacterianas isoladas de infecções respiratórias, urinárias, dermatológicas e auditivas (otites), de animais de companhia, entre 1994 e 2012.

Os níveis de resistência continuam baixos⁽⁵⁾

Nível de resistência observado para as principais espécies bacterianas urinárias recuperadas de cães:

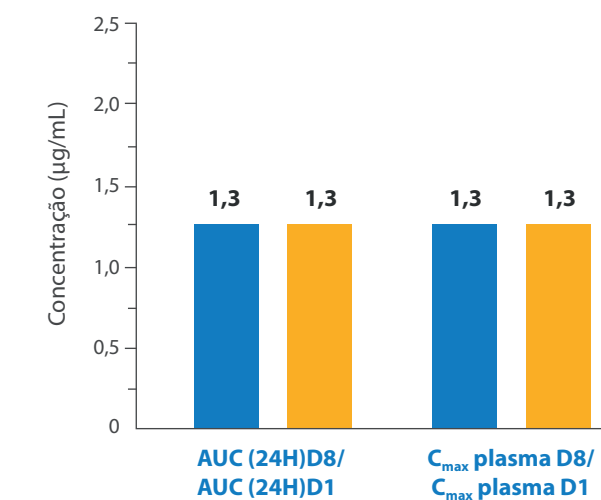
Taxa de resistência % [Ponto de ruptura]	<i>S.(pseudo)intermedius</i> (n=67)	<i>E. coli</i> (n=204)
Marbofloxacina	3,0 [≥4]	3,9 [≥4]

SEGURANÇA

O Marbocyl® P é bem tolerado.

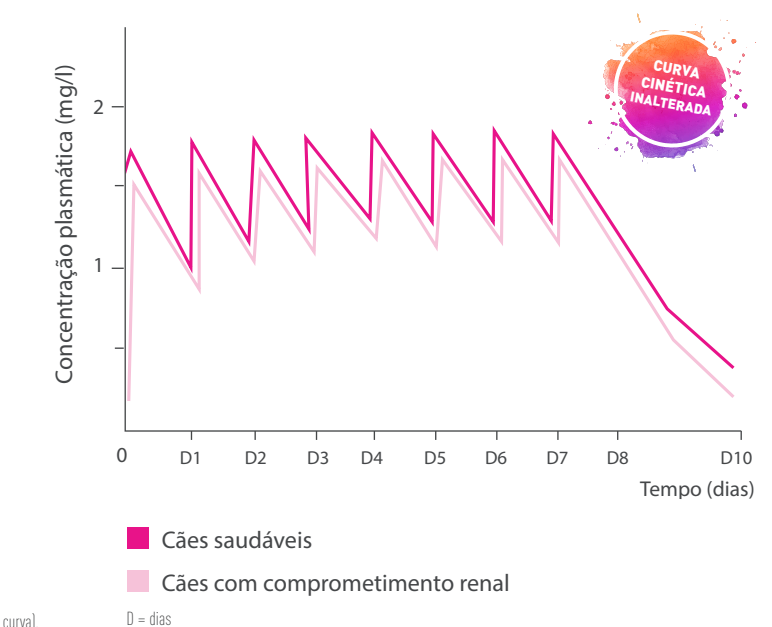
Não há necessidade de alteração da dose em cães com insuficiência renal, graças à ausência de acúmulo da marbofloxacina.⁽⁶⁾

AUC comparado em cães saudáveis e cães com comprometimento renal.

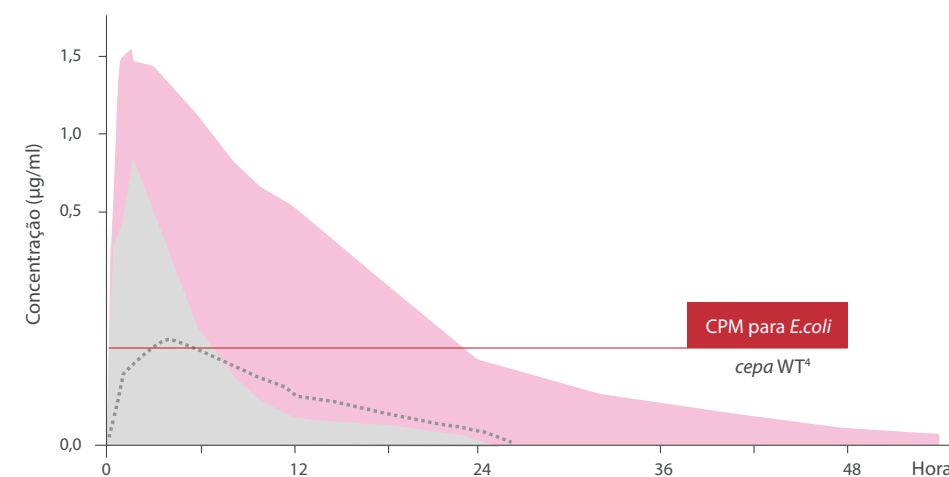


Cmax = concentração plasmática máxima. AUC = do inglês area under curve (área sob a curva).

Curva cinética do Marbocyl® P no plasma, ao longo do tempo.



Sua curva cinética exclusiva apoia o uso uma vez ao dia (SID).⁽¹⁾



Gráficos aritméticos das concentrações plasmáticas médias (µg mL⁻¹) da enrofloxacina (em cinza) e seu metabólito (ciprofloxacina, pontilhado) e da marbofloxacina (em rosa), em relação ao tempo (horas), após uma única administração oral de enrofloxacina ou marbofloxacina na dose nominal de 5 e 2 mg/kg-1, respectivamente. Dose nominal = dose total do medicamento prescrito. CPM = concentração de prevenção de mutação. WT = do inglês wild type (cepa do tipo selvagem).

	Marbocyl ⁽²⁾	Enrofloxacina ⁽²⁾
Cmax µg/mL	2,53	1,75
T1/2 (horas)	10,89	4,61
AUC (µgh/mL)	35,44	11,65

Cmax = concentração plasmática máxima. T = tempo. AUC = do inglês area under curve (área sob a curva).

• Nenhuma alteração de cartilagens relatada após o uso do Marbocyl⁽⁷⁾

• Nenhuma ligação com casos de toxicidade da retina em gatos⁽⁸⁾

