

## FRENTE

### Uso Veterinário

Para bovinos

# Altis\*

**POUR-ON**  
Fluazuron 12,5%

#### FÓRMULA:

Cada 100mL contém:  
Fluazuron..... 12,5g  
Veículo q.s.p..... 100mL

#### ATENÇÃO: OBEDEGER AO SEGUINTE PERÍODO DE CARÊNCIA:

**BOVINOS: O ABATE DOS ANIMAIS TRATADOS SOMENTE DEVE SER REALIZADO 7 DIAS APÓS A ÚLTIMA APLICAÇÃO; LEITE: ESTE PRODUTO NÃO DEVE SER APLICADO EM FÊMEAS PRODUTORAS DE LEITE PARA O CONSUMO HUMANO.**

A UTILIZAÇÃO DO PRODUTO EM CONDIÇÕES DIFERENTES DAS INDICADAS NESTA BULA PODE CAUSAR A PRESENÇA DE RESÍDUOS DO PRODUTO ACIMA DOS LIMITES APROVADOS, TORNANDO O ALIMENTO DE ORIGEM ANIMAL IMPRÓPRIO PARA O CONSUMO.

#### INDICAÇÕES:

ALTIS POUR-ON é indicado para o controle estratégico do carrapato dos bovinos, *Rhipicephalus (Boophilus) microplus*. ALTIS POUR-ON atua diretamente na formação da quitina presente nos carrapatos, inibindo o desenvolvimento das formas jovens (larvas). O tratamento deve ser repetido ao começar aparecer a forma jovem de carrapato ou de acordo com a prescrição do médico veterinário.

#### VIA DE ADMINISTRAÇÃO:

USO TÓPICO (pour-on).

#### POSOLOGIA:

ALTIS POUR-ON apresenta-se pronto para uso. Administrar na posologia de 1mL para cada 50Kg de peso vivo, o que corresponde a uma dose de 2,5mg/Kg de peso vivo de fluazuron, preferencialmente com os animais livres de infestações de formas adultas do carrapato. No caso de alta infestação, recomenda-se um tratamento prévio com produtos carrapaticidas adulticidas antes de iniciar o tratamento com ALTIS POUR-ON.

#### MODO DE USAR:

Administrar o produto com auxílio de aplicador pour-on ou copo dosador, ao longo da linha mediana dorsal. Vide no verso da bula como usar o copo dosador ou o aplicador pour-on para administrar o produto.

#### PRECAUÇÕES E RECOMENDAÇÕES:

- MANTER O PRODUTO FORA DO ALCANCE DE CRIANÇAS E DE ANIMAIS DOMÉSTICOS.
- Proteger a pele e os olhos, utilizando equipamentos de

proteção individual durante o manuseio e aplicação do produto.

- Em caso de acidentes, retirar a roupa atingida pelo produto, lavar com bastante água corrente e sabão as partes do corpo atingidas e procurar assistência médica levando consigo a embalagem do produto.
- Não guardar ou aplicar ALTIS POUR-ON junto com alimentos, medicamentos, produtos de higiene, bebidas e utensílios domésticos.
- Descartar as embalagens vazias e restos de produto de forma segura, evitando a contaminação do meio ambiente.
- Lavar bem as mãos após o manuseio do produto.
- Não beber, comer ou fumar durante o manuseio e aplicação do produto.

#### CONTRAINDICAÇÕES:

- Não tratar os animais se estiverem molhados ou quando estiver prestes a chover.
- Este produto é indicado exclusivamente para aplicação pour-on, não aplicar em nenhuma hipótese por via oral ou injetável, bem como utilizá-lo em outras espécies de animais.
- Não aplicar o produto em áreas onde hajam lesões na pele como: traumatismos, escaras e dermatoses.
- Não aplicar o produto em regiões sujas de estrume ou lama.
- Nunca aplicar o produto concomitantemente com inseticidas à base de organofosforados, principalmente no mesmo ponto de aplicação.

#### EFEITOS ADVERSOS:

O produto ALTIS POUR-ON é considerado levemente irritante quando aplicado por via dermal (pour-on) em bovinos.

#### GRUPO QUÍMICO DO COMPONENTE ATIVO:

Benzoilfenilureia (fluazuron).

#### APRESENTAÇÃO:

Frasco plástico contendo 1L.

#### CONSERVAÇÃO:

O produto deve ser armazenado em sua embalagem original, em local arejado, ao abrigo da luz e calor, em temperatura ambiente variando de 15 a 30°C. Uma vez aberto o frasco e obedecidas as recomendações de conservação, o produto poderá ser utilizado por até 6 (seis) meses.

#### ATENÇÃO: ESTE MEDICAMENTO NÃO É PARA USO HUMANO.

#### FABRICANTE E PROPRIETÁRIO: CLARION BIOCIEÊNCIAS LTDA.

R.4, S/N, Qd. 07, Lt. 47-55.  
Polo Empresarial Goiás.  
Aparecida de Goiânia/GO.  
CNPJ/MF 03.244.722/0004-22.  
adm@clarionbio.com.br  
www.clarionbio.com.br  
TELEFONE: (62) 3611-1600  
Resp. Técnico:  
Gladstone Santos de Souza, PhD.  
CRMV/GO nº 1.863.  
Licenciado pelo MAPA desde 28/07/2015.  
Registrado sob o nº GO 000005-1.000010.

Nº da partida / Data da fabricação / Data do vencimento: Vide rótulo do frasco.

VENDA SOB PRESCRIÇÃO E APLICAÇÃO SOB ORIENTAÇÃO DO MÉDICO VETERINÁRIO.

INDÚSTRIA BRASILEIRA



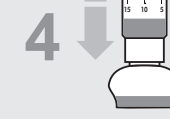
20066401

## VERSO

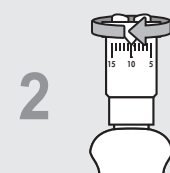
### COMO USAR O COPO DOSADOR PARA ADMINISTRAR O PRODUTO:



Com o tubo já encaixado no copo dosador, conecte o copo no frasco rosqueando-o no sentido horário firmemente.



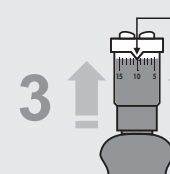
Pare de pressionar o frasco e o líquido irá nivelar até a quantidade escolhida.



Regule a tampa dosificadora de acordo com a quantidade de produto que será aplicado (3 a 23mL).

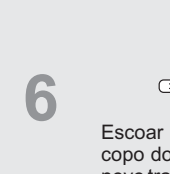


Vire o frasco e aplique o produto ao longo da linha mediana dorsal.



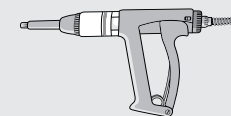
Ponta do indicador de quantidade de produto.

Com o frasco na vertical, pressione-o até o líquido atingir a ponta do indicador de quantidade de produto.



Escoar todo o líquido contido no copo dosador, antes de iniciar um novo tratamento.

### COMO USAR O APLICADOR POUR-ON\* PARA ADMINISTRAR O PRODUTO:



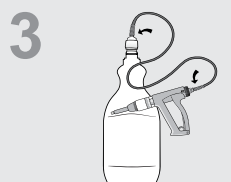
\*O aplicador pour-on não acompanha o produto. Vendido separadamente.



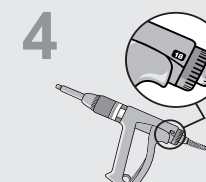
Para formar o pescador, conecte o tubo na parte inferior da tampa.



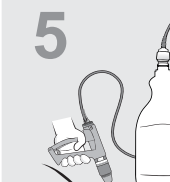
Retire a tampa do frasco e coloque o pescador rosqueando-o no sentido horário.



Conecte a mangueira no aplicador e no pescador.



Regule a quantidade de produto conforme o peso do animal.



Com o auxílio do aplicador, aplique o produto ao longo da linha mediana dorsal.

### Limpar o aplicador após o uso.

Em um recipiente limpo, misture água e detergente e aplique através do aplicador até que todos os vestígios do produto sejam removidos. Repita a operação com água limpa.